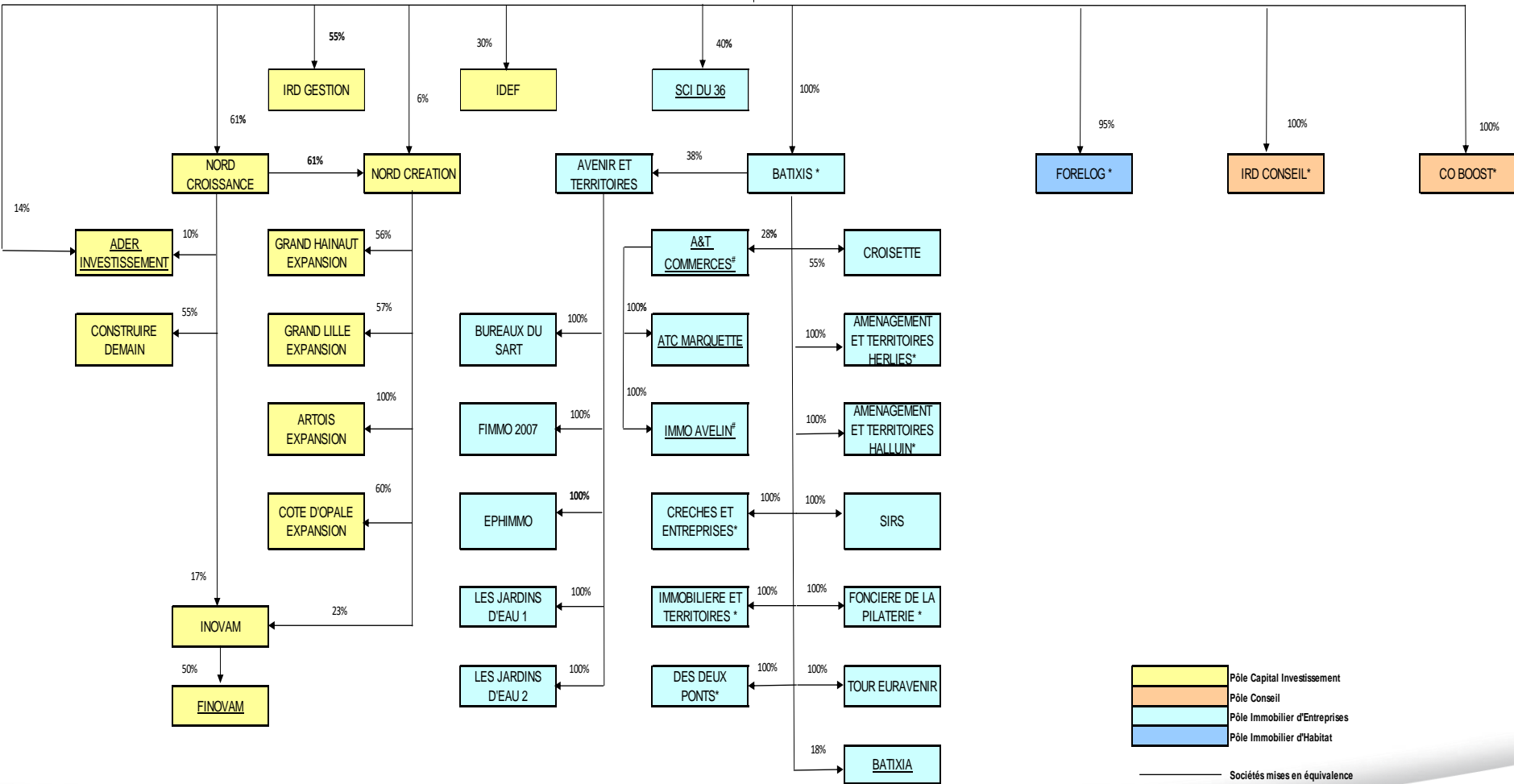




Comptes consolidés Groupe IRD 2020



GRUPE IRD *



— Sociétés mises en équivalence
 * Sociétés membres de l'intégration fiscale GROUPE IRD 2020
 * Sociétés membres de l'intégration fiscale A&T COMMERCES 2020



Bilan Consolidé 20

ACTIF en K€	31/12/2020	31/12/2019
Goodwill	391	391
Autres Immobilisations incorporelles	166	180
Immeubles de placement	185 242	203 425
Autres Immobilisations corporelles	153	324
Titres évalués par mise en équivalence	16 282	15 405
Actifs financiers évalués à la juste valeur	98 376	93 777
Impôts différés actifs	176	165
Autres actifs non courants	2 049	2 323
ACTIF NON COURANT	302 835	315 991
Stock, produits et services en cours	14 384	7 585
Clients et comptes rattachés	4 389	5 293
Autres actifs courants	6 211	9 796
Impôts Courants	293	81
Trésorerie et équivalent de trésorerie	9 485	13 868
Actifs destinés à être cédés	10 867	185
ACTIF COURANT	45 629	36 809
TOTAL ACTIF	348 462	352 800

Bilan Consolidé 2020

PASSIF en K€	31/12/2020	31/12/2019
Capital souscrit	44 275	44 275
Primes d'émission	13 185	13 185
Réserves	47 853	40 968
Résultat	6 410	6 452
Capitaux propres attribuables aux propriétaires de la société	111 723	104 880
Réserves Minoritaires Instruments dérivés	68 874	78 221
Résultat des participations ne donnant pas le contrôle	3 891	2 525
Capitaux Propres	184 488	185 626
Emprunts long-terme	74 631	88 686
Provisions non courantes	1 284	1 099
Produits dérivés ayant une juste valeur négative	856	932
Impôts différés passifs	12 919	12 844
Autres passifs non courants	8 388	12 287
Passif non courant	98 078	115 848
Fournisseurs et comptes rattachés	3 211	6 667
Impôts Courants	138	5 507
Dettes financières courantes	39 907	17 896
Provisions courantes	-	-
Autres passifs courants	22 640	21 256
Passif Courant	65 896	51 326
TOTAL PASSIF	348 462	352 800

Compte de Résultat Consolidé 2020

Compte de Résultat en K€	31/12/2020	31/12/2019
Chiffre d'affaires	16 642	20 786
Résultat de l'activité de portefeuille	7 549	9 625
Autres Produits opérationnels	2 304	1 027
TOTAL PRODUITS OPERATIONNELS	26 495	31 437
Autres achats et charges externes	- 5 233	- 9 374
Charges de personnel	- 5 316	- 4 951
Impôts, taxes et versements assimilés	- 1 981	- 2 123
Dotations aux Provisions	80	80
Dotations aux Amortissements	- 60	- 90
Autres Charges opérationnelles	- 704	- 527
TOTAL CHARGES OPERATIONNELLES	- 13 214	- 16 985
RESULTAT OPERATIONNEL	13 281	14 453
Produits Financiers	3	29
Charges Financières	- 2 076	- 1 986
RESULTAT FINANCIER	- 2 073	- 1 957
RESULTAT COURANT	11 208	12 496
Part dans le résultat net des MEE	1 194	125
RESULTAT AVANT IMPOT	12 402	12 621
Impôts	- 2 101	- 3 643
Résultat des activités destinées à être cédées	-	-
RESULTAT DE LA PERIODE	10 301	8 977
Participations ne donnant pas le contrôle	3 891	2 525
Résultat des propriétaires de la société	6 410	6 452